

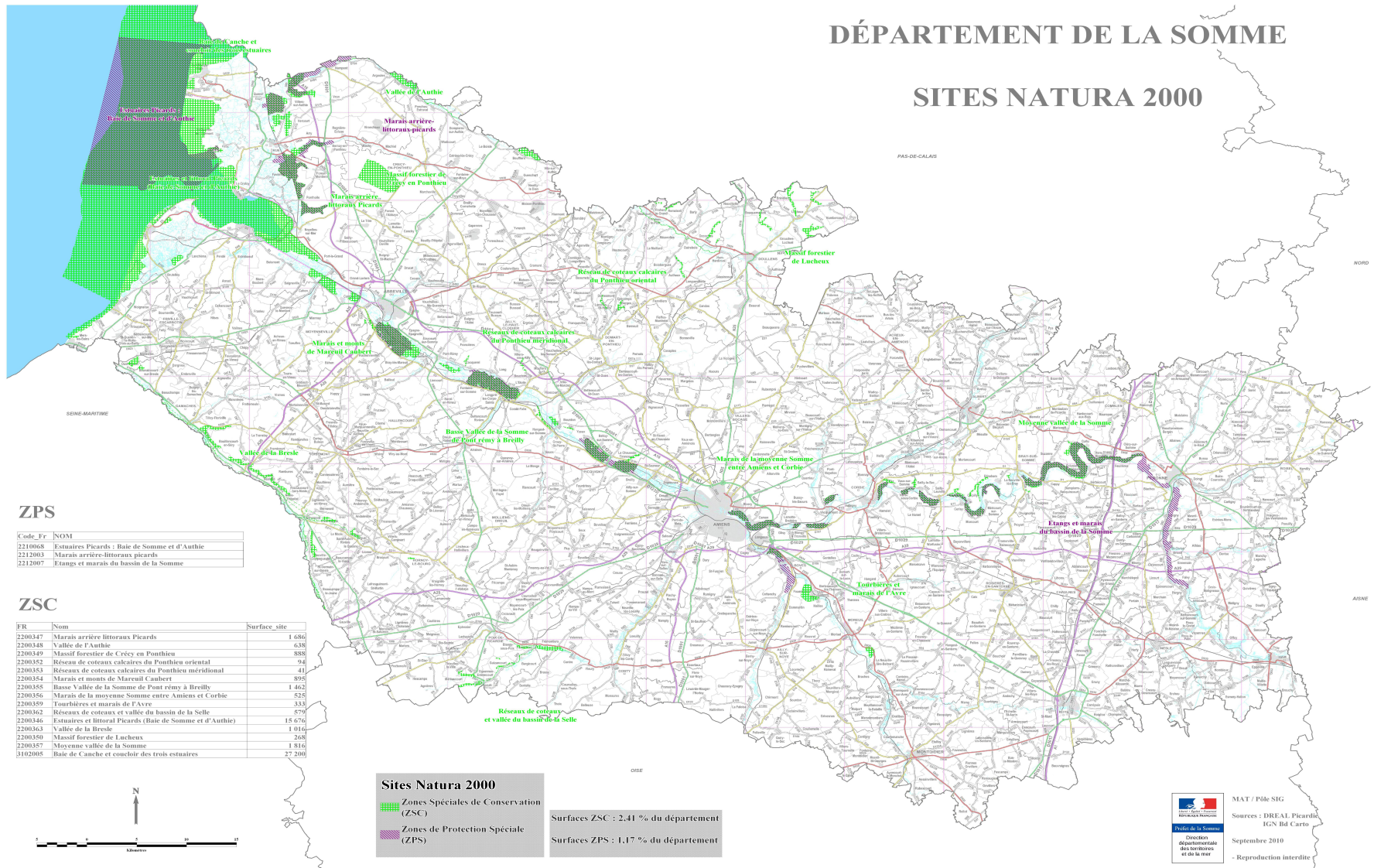
# L'action Natura 2000 s'organise en 2 volets

- **Le volet réglementaire :**
  - Mise en œuvre du réseau Natura 2000
  - Mise en œuvre du régime des évaluations d'incidences
- **Le volet contractuel : mise en œuvre du futur PDRR**
  - Contrats Natura 2000 et charte
  - Les MAEt

# Le réseau Natura 2000 dans le département de la Somme

DÉPARTEMENT DE LA SOMME

SITES NATURA 2000



## ZPS

Code_Fr	NOM
2210068	Estuaires Picards : Baie de Somme et d'Authie
2212003	Marais arrière-littoraux picards
2212007	Étangs et marais du bassin de la Somme

## ZSC

FR	Nom	Surface_site
2200347	Marais arrière littoraux Picards	1 686
2200348	Vallée de l'Authie	638
2200349	Massif forestier de Crécy en Ponthieu	888
2200352	Réseau de coteaux calcaires du Ponthieu oriental	94
2200353	Réseaux de coteaux calcaires du Ponthieu méridional	41
2200354	Marais et monts de Mareuil Caubert	895
2200355	Basse Vallée de la Somme de Pont rémy à Breilly	1 462
2200356	Marais de la moyenne Somme entre Amiens et Corbie	525
2200359	Tourbières et marais de l'Avre	333
2200362	Réseaux de coteaux et vallée du bassin de la Selle	579
2200366	Estuaires et littoral Picards (Baie de Somme et d'Authie)	15 076
2200363	Vallée de la Bresle	1 016
2200350	Massif forestier de Luchaux	268
2200357	Moyenne vallée de la Somme	1 816
3102005	Baie de Canche et couloir des trois estuaires	27 200

## Sites Natura 2000

- Zones Spéciales de Conservation (ZSC)
- Zones de Protection Spéciale (ZPS)

Surfaces ZSC : 2,41 % du département

Surfaces ZPS : 1,17 % du département



Liberté • Égalité • Fraternité  
RÉPUBLIQUE FRANÇAISE

Ministère  
de l'Écologie,  
du Développement  
durable  
et de l'Énergie



MAT / Pôle SIG  
Sources : DREAL Picardie  
IGN Bd Cartho  
Septembre 2010  
Reproduction interdite

# Natura 2000 dans la Somme

14 <b>SIC/ZSC</b> tous ont un DOCOB approuvé	25 964 ha
3 <b>ZPS</b> dont 2 avec un DOCOB approuvé	19 460 ha
1 SIC Marin	33 306 ha

Surface totale du réseau dans la Somme: **78 730 ha**

---

13 sites sont dotés d'une structure porteuse et d'un président de comité de pilotage

4 sites sont portés par l'État

Site marin porté par le Parc Naturel Marin

# Les contrats NATURA 2000

**2013** : 12 contrats clos

5 nouveaux contrats dont un cofinancé par l'AEAP

**En cours en 2014** :

9 contrats zones humides

4 contrats larris

Montant total des contrats en cours : **573 k€**

Période de transition :

Pas de nouveaux contrats en 2014

# Bilan 2013 MAEt en site N2000

Nouveaux contrats 2013	Quantité	€
Création de prairies	20 ha	32 513
Ajustement de la pression de pâturage	108 ha	115 585
Limitation de la fertilisation	22 ha	26 408
Entretien de haie	200 ml	190
<b>Total</b>		<b>174 696</b>

# Et pour 2014

- Préparer les contrats Natura 2000 pour le nouveau PDRR
- Diversifier les sources de financement des contrats Natura 2000 pour mobiliser le FEADER (crédits agences de l'eau, TDENS - CG 80)
- Mettre en œuvre la seconde liste locale dite « régime propre » des projets soumis à évaluation d'incidence Natura 2000
- Bilan des DOCOB, suivi des engagements de l'État